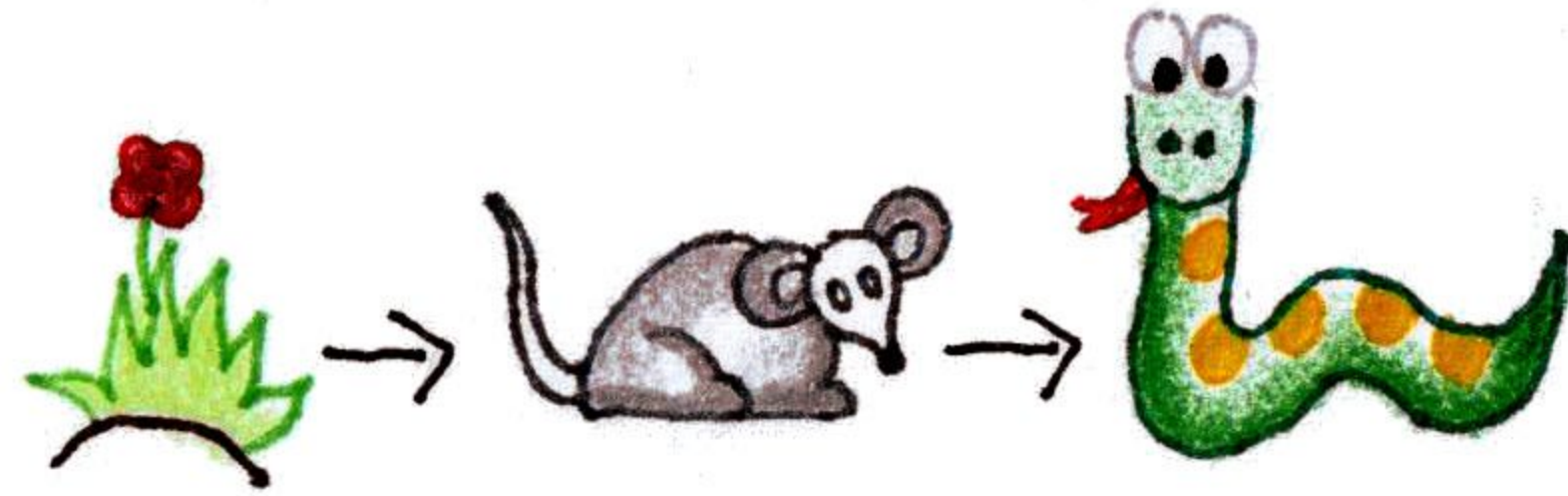


Cadeias alimentares apresentam um fluxo unidirecional.

Representação linear.

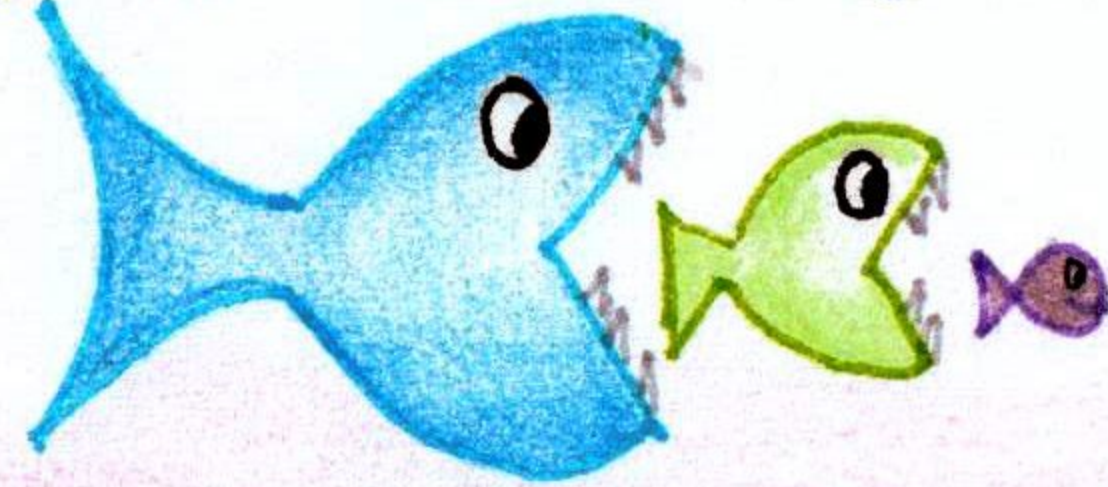
Exemplo de cadeia



Teias alimentares são várias cadeias alimentares que se cruzam, portanto não são lineares.

Nas teias alimentares, um mesmo organismo ocupa diferentes níveis tróficos.

## Cadeia e Teia Alimentar



Níveis tróficos

- \* Produtores: organismos autotróficos;
- \* Consumidores: organismos heterotróficos;
- \* Decompositores: organismos heterotróficos que realizam decomposição.

Exemplo de teia

