

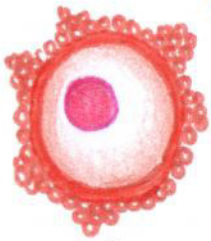
Célula haploide  
(n)

Um conjunto cromossômico

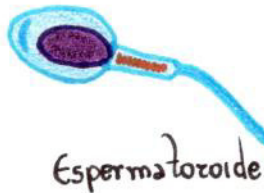
Gametas são haploides

Formados por meiose

Homem = Cada gameta possui 23 cromossomos



Ovóculo



Espermatozoide

Organismos diploides podem apresentar indivíduos haploides. Exemplo: Zangão (abelhas)

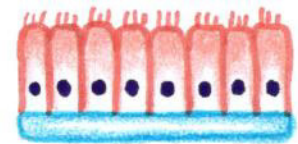


Célula diploide  
(2n)

Dois conjuntos cromossômicos

Cromossomos homólogos

Homem: Células do corpo apresentam 46 cromossomos (exceto gametas)



# Células Haploides, Diploides e Poliploides

Célula Poliploide

Mais de dois conjuntos cromossômicos

Raras em animais