

FLOR

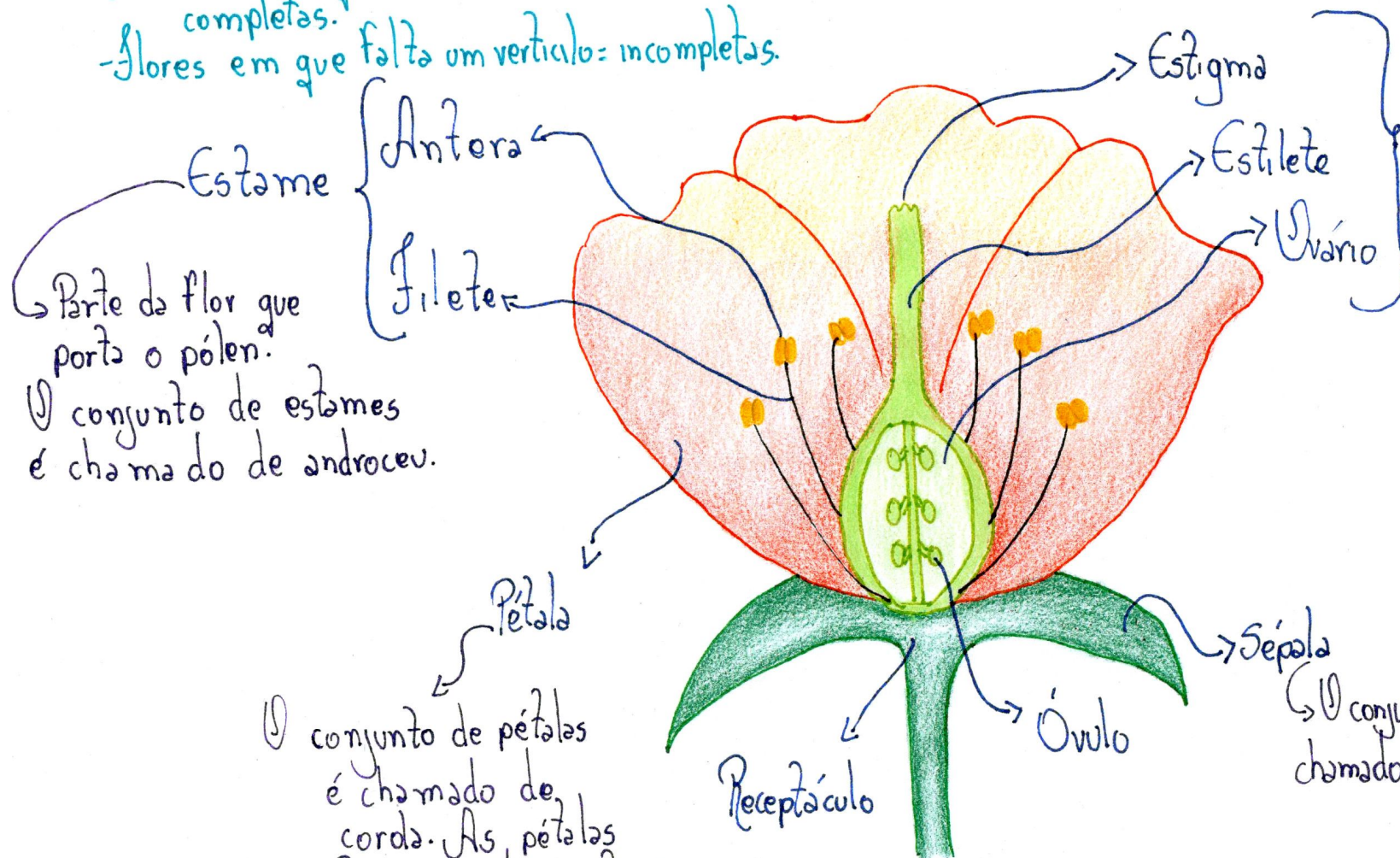
Verticilos florais:

- * Sépalas
- * Pétalas
- * Estames
- * Carpelos

- Flores com os quatro verticilos: completas.

- Flores em que falta um verticilo: incompletas.

- Flores que possuem estames e carpelos = perfeitas.
- Flores em que estão ausentes estames ou carpelos = imperfeitas.



Estame

Antera

Filete

Estigma

Estilete

Ovário

Carpelo

Parte da flor que porta o pólen.

O conjunto de estames é chamado de androceu.

Pétala

O conjunto de pétalas é chamado de corola. As pétalas estão associadas à atração de polinizadores.

Sépala

O conjunto de sépalas é chamado de cálice.

Receptáculo

Óvulo

Parte da flor que porta os óvulos. O conjunto de carpelos é chamado de gineceu.