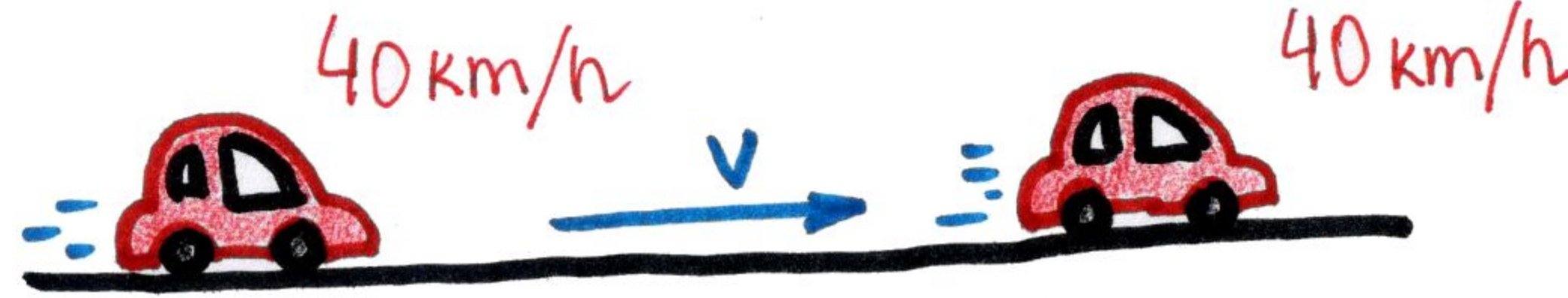


No MU a velocidade não varia

1 carro afasta-se 40 km a cada hora.

Velocidade constante



Corpos em MU percorrem espaços iguais em intervalos de tempos iguais.

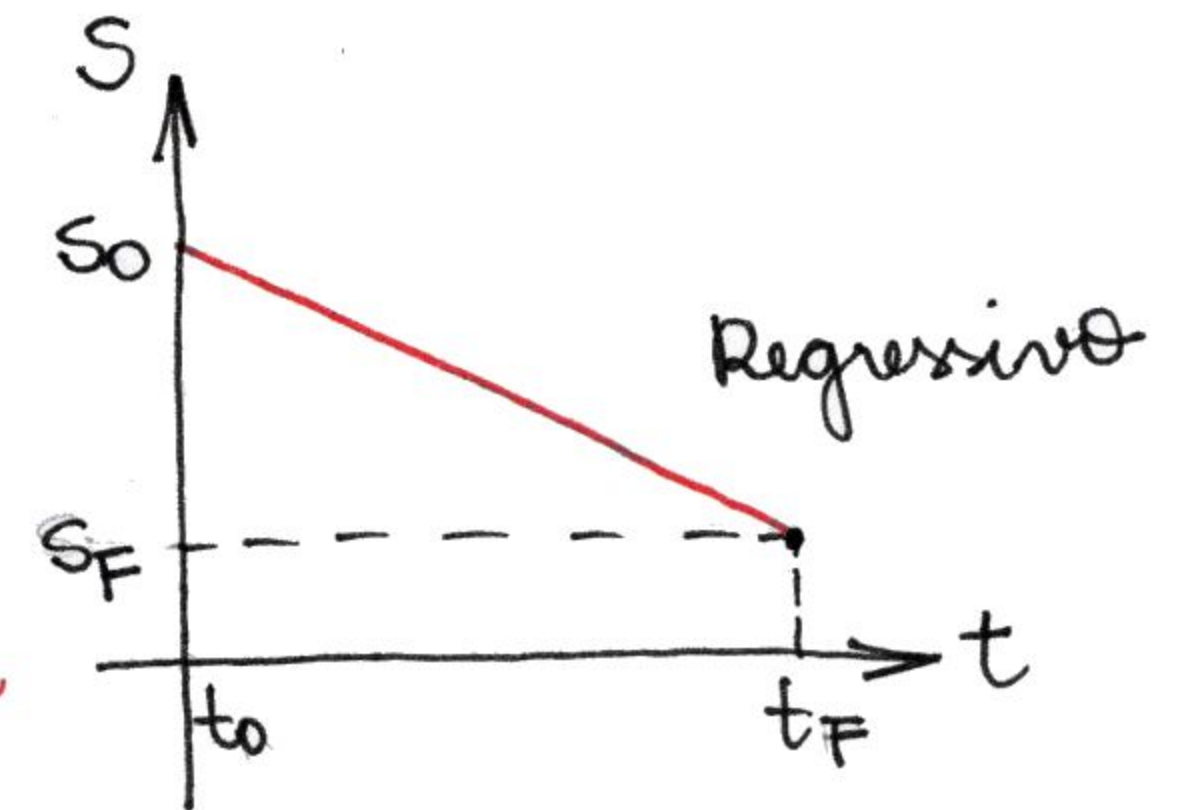
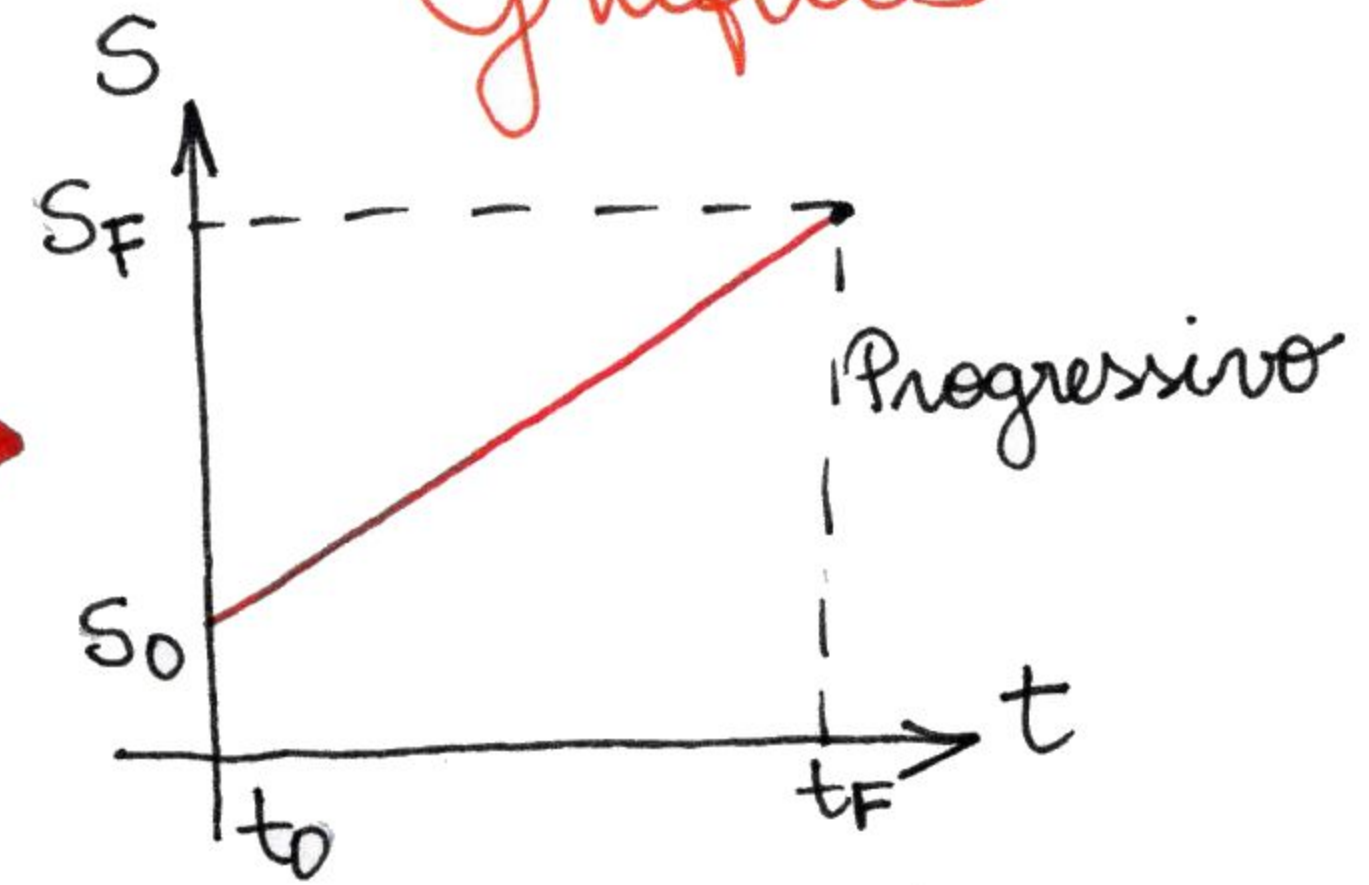
Equação

$$v = \frac{\Delta S}{\Delta t} = \frac{S_F - S_0}{t_F - t_0}$$

ΔS = deslocamento
 Δt = intervalo de tempo

Movimento Uniforme

Gráficos



$v < 0$ → Movimento regressivo



$v > 0$ → Movimento progressivo

