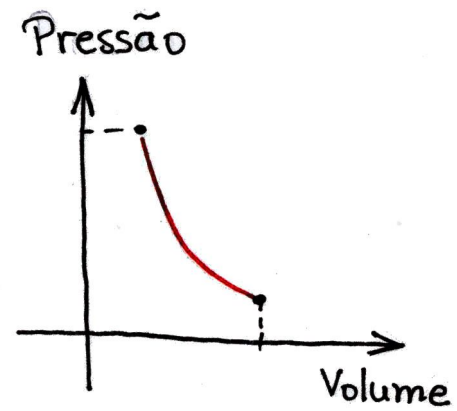


Na transformação adiabática, não ocorrem trocas de calor.

É explicada pela 2ª lei da termodinâmica

$$\Delta U = Q - \tau \rightarrow Q = 0$$



Mesmo assim pode haver variações de temperatura.

Transformação adiabática

Nessas transformações a variação de temperatura é proporcional à variação da energia interna que é convertida em trabalho.

$$\Delta U = -\tau$$

Geralmente são expansões ou compressões muito rápidas, não havendo tempo para trocas de calor.

Pode ocorrer também se um corpo estiver inserido em um isolante térmico.

