

CONSTRUINDO O GRÁFICO

- 1º PASSO: ESCOLHER VALORES PARA x
- 2º PASSO: ENCONTRAR SEUS CORRESPONDENTES y
- 3º PASSO: TRAÇAR A RETA QUE CONTENHA OS PONTOS (x, y) .

EXEMPLO $f(x) = 2x - 1$

ESCOLHIDOS PARA x	CÁLCULOS	CORRESPONDENTES y	
0	$2 \cdot 0 - 1$	-1	A
1	$2 \cdot 1 - 1$	1	B
2	$2 \cdot 2 - 1$	3	C

Obs.: O GRÁFICO DA FUNÇÃO DO 1º GRAU É SEMPRE UMA RETA

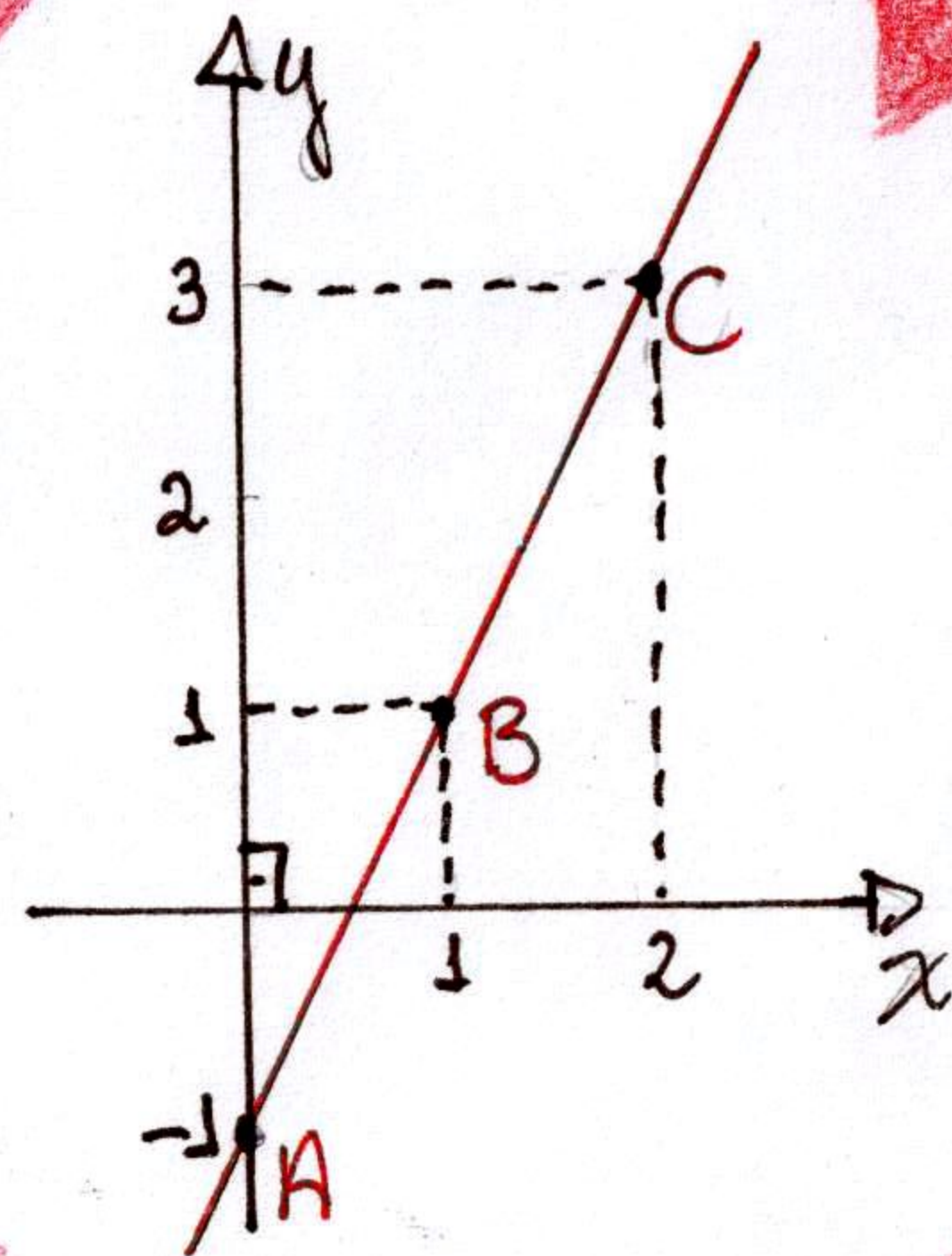
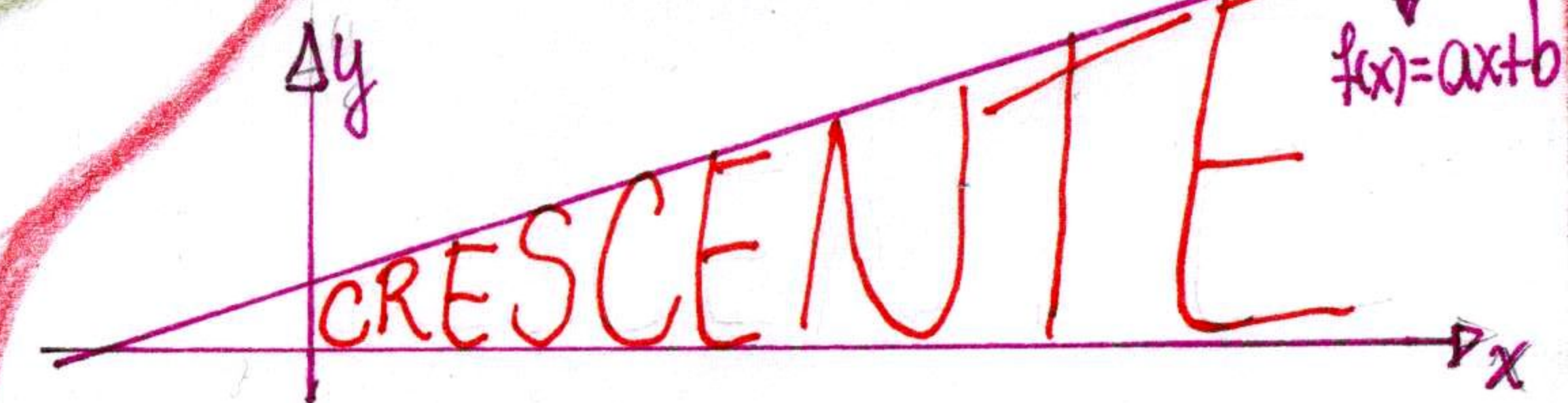


GRÁFICO da função do 1º GRAU

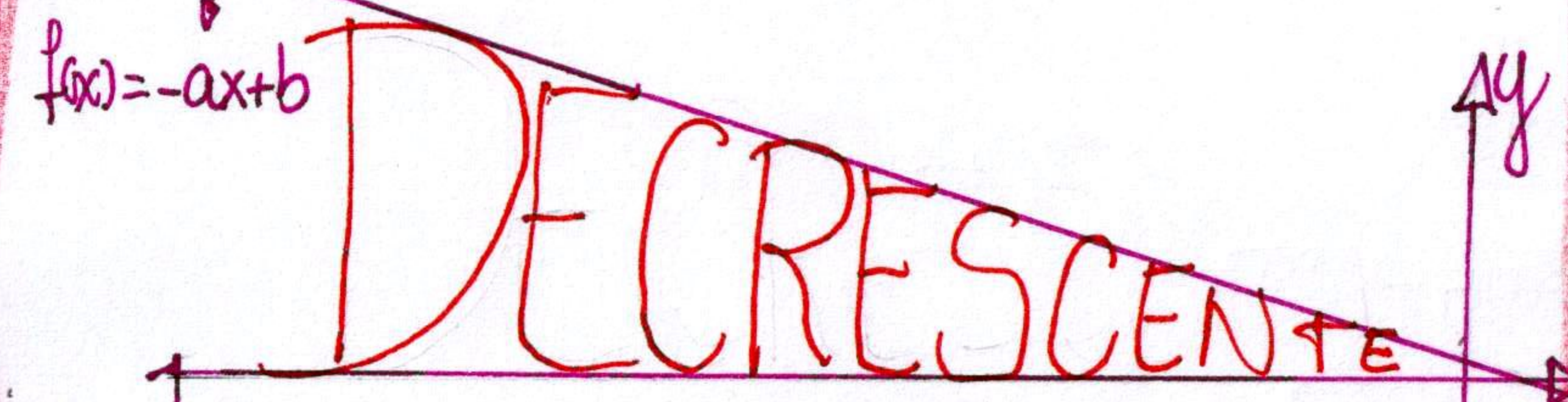
DEFINIÇÃO DE FUNÇÃO DO 1º GRAU

Toda função escrita na forma $y = f(x) = ax + b$ com $a \neq 0$

SE $a > 0$, A RETA É



SE $a < 0$, A RETA É



$b \rightarrow$ PONTO DE ENCONTRO ENTRE O EIXO y E O GRÁFICO DA FUNÇÃO DO PRIMEIRO GRAU.